

# HOTMASTER

Система отопления для бетонных заводов



Система отопления **HOTMASTER** разработана на основе многолетнего опыта работы в различных регионах, с учетом специфики работы в российских реалиях и максимально адаптирована для русской зимы.

Система отопления **HOTMASTER** предназначена для обеспечения производства бетонных смесей в зимнее время. Установка нагревает необходимую для технологического процесса горячую воду до 90°C, производит размораживание и нагрев инертных материалов парогазовой смесью с температурой 350°C, обеспечивает обогрев внутреннего контура БСУ и других помещений.

Система HOTMASTER позволяет полностью обеспечить теплом бетонный завод в зимнее время. Тепловая энергия используется максимально полно, без потерь в виде уходящих в атмосферу дымовых газов.

Для изготовления оборудования используются только высококачественные материалы и комплектующие от лучших производителей: электронные и силовые компоненты – Siemens, Vacon, Danfoss, Owen и другие, насосы Wilo (Германия). В конструкции нагревателя применена только жаростойкая нержавеющая сталь. Для магистралей используется также нержавеющая стали или медь, что позволило добиться длительного срока службы самой важной и дорогостоящей детали – теплообменника.

### ОСНОВНЫЕ ХАРАКТЕРИСТИКИ ОБОРУДОВАНИЯ

	Для БСУ 30-100 м3 в час	Для БСУ 100-160 м3/час
Тепловая мощность	500 - 1 000 кВт	1000 - 1 500 кВт
Вид топлива	дизельное/природный газ	дизельное/природный газ
Расход топлива	от 50 до 100 л/ч	от 100 до 150 л/ч
Встроенная емкость для нагрева воды	6 куб.м.	6-8 куб.м.
Роторная воздуходувка	750 до 1250 куб.м./час	1250 – 2500 куб.м./час
Система управления	Автоматическая	Автоматическая
Температура нагреваемой воды	до 85 С	до 85 С
Температура парогазовой смеси	250 – 350 С	250 – 350 С

### Дополнительное оборудование

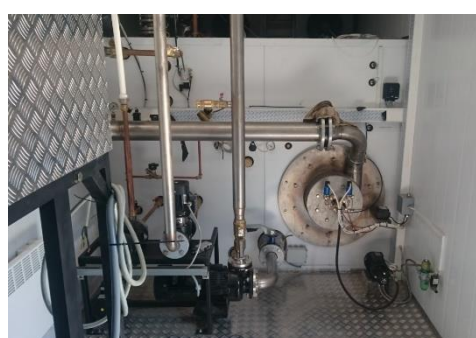
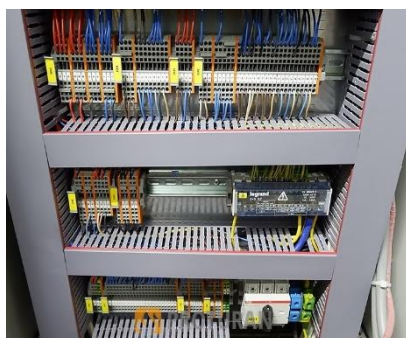
Жаростойкие клапаны для бункеров инертных материалов  
 Датчики температуры инертных материалов  
 Насос для заправки автобетоносмесителей горячей водой

### Возможности системы управления

Установка работает в полностью автоматическом режиме — от оператора требуется только установить нужную температуру воды, выбрать требуемые бункеры и установить время для их прогрева.

Установка режимов работы для бункеров (турбогаз или турбопар)  
 Установка общего времени работы в режиме турбопара  
 Установка времени прогрева бункера в режиме турбогаз/турбопар  
 Показания и контроль за температурой турбогаза и турбопара  
 Показания и установка температуры воды в баке  
 Возможность ручного управления установкой непосредственно из контейнера

Сообщения об ошибках, помехах в виде текста с описанием проблемы  
 Возможность перевода в режим теста и диагностики каждого узла оборудования, горелка, воздуходувка  
 Подсчет израсходованного топлива через таймер работы горелки на разных ступенях  
 Счетчик рабочих часов с электрошкафу  
 Дистанционный запрос горячей воды в водяные весы  
 Дистанционный запрос горячей воды для заправки автобетоносмесителя



Изготовитель оставляет за собой право на внесение изменений в конструкцию для улучшения качества изделия.